

미국 04. 미국 동부 발전소 우수기업 B/M



연수 안내

연수지역

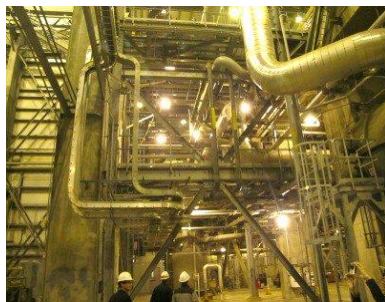
미국 (워싱턴/뉴욕/보스턴)

연수기간

5박 7일

연수비용

450만 ~ 550만



주요 연수 일정

일차	지역	주요 내용	주요 방문지
1일차	인천 워싱턴	<ul style="list-style-type: none"> 출국 : 인천 → 워싱턴 워싱턴 인프라 탐방 	
2일차	워싱턴 멜린랜드	<ul style="list-style-type: none"> 공식방문 1) Riverside Generating Station - 가스터빈, 초임계 CO2 터빈(스팀터빈 대체), 복합화력시장의 선두주자. 이동: 워싱턴-뉴욕 	<ul style="list-style-type: none"> 설립 : 1922년 홈페이지 : https://www.exeloncorp.com/ 메릴랜드에 최고의 기업 Exelon Power 소유의 발전소로 Exelon은 미국 100대 기업에 선정되어 있음 
3일차	뉴욕 트렘리 뉴욕	<ul style="list-style-type: none"> 공식방문 2) PSEG Linden Generating Station - 뉴저지에서 두 번째로 큰 화력 발전소로 2006년에 개장한 이래 선두 주자로서의 자리를 지키고 있음 뉴욕 인프라 탐방 	<ul style="list-style-type: none"> 설립 : 2006년 홈페이지 : https://www.pseg.com/ 시장에서 경쟁력을 유지하기 위해 첨단 디지털 모니터링 및 분석 기능을 갖춘 최고 플랜트로 선정. 
4일차	뉴욕	<ul style="list-style-type: none"> 이동: 뉴욕->보스턴 	
5일차	보스턴	<ul style="list-style-type: none"> 공식방문 3) Exelon Mystic Station - 2007년 NRC 검사 범주 녹색 검사 결과에서 매우 낮은 위험도 지정 및 녹색 발전소 벤치 마킹 사례 	<ul style="list-style-type: none"> 설립 : 1950년 홈페이지 : https://www.exeloncorp.com/ 에너지, 원자력, 바이오 열병합 분야 최고의 기업 Exelon Power의 보스턴 발전소 (천연가스 사용) 
6일차	보스턴	<ul style="list-style-type: none"> 귀국 : 보스턴 → 인천 	
7일차	인천	<ul style="list-style-type: none"> 인천 국제공항 	

방문 기관 안내